

Basfakta för investerare

Detta faktablad riktar sig till investerare och innehåller basfakta om denna fond. Detta är inte reklammaterial. Det är information som krävs enligt lag för att hjälpa dig att förstå vad en investering i fonden innebär och riskerna med detta. Du rekommenderas att läsa den så att du kan fatta ett välgrundat investeringsbeslut.



"A Class Accumulation Units", en andelskategori i Global Equity Fund (fonden), en delfond i Principal Global Investors Funds (förvaltningsfonden) (ISIN: IE0001148489)

Denna fond förvaltas av Principal Global Investors (Ireland) Limited (förvaltaren), en del av The Principal Financial Group

Mål och placeringsinriktning

Fondens placeringsmål är att sträva efter kapitaltillväxt på medellång till lång sikt.

Fonden investerar främst i aktier som valts ut på investeringsmarknader runt om i världen.

Fonden kan även investera i UCITS-berättigade fonder för att uppnå sitt mål.

Fonden kan även investera i REITS (Real Estate Investment Trusts) eller andra REIT-liknande strukturer som är REITS motsvarighet.

Fonden kan även inneha ett urval av icke-aktierelaterade värdepapper, inklusive skuldvärdepapper utfärdade av företag i vilka fonden kan köpa aktierelaterade värdepapper, värdepapper med fast ränta och penningmarknadsvärdepapper (såsom statsobligationer och bankväxlar).

Fonden kan emellanåt inneha investeringar som är noterade eller handlas i Ryssland.

Fonden har möjlighet att investera i kinesiska aktier (kinesiska A-aktier) via Shanghai- och/eller Shenzhen Hong Kong Stock Connect-programmen.

Fonden strävar i allmänhet efter att alltid vara fullinvesterad, men en del av tillgångarna kan när som helst bestå av kontanter eller insättningar.

Andelskategorins eventuella avkastning kommer att återinvesteras.

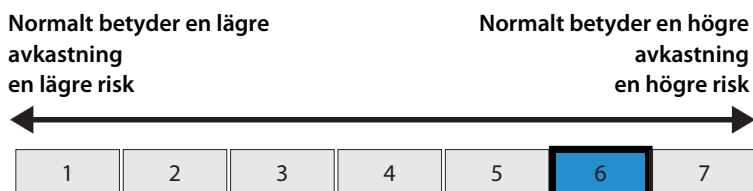
Du kan på begäran köpa eller sälja andelar varje bankdag enligt beskrivning i fondbilagan (som tillsammans med prospektet utgör prospektet).

Fonden förvaltas aktivt och strävar efter att överträffa MSCI AC World NTR Index ("indexet"). Portföljförvaltaren kan hänvisa till indexet som en del av investeringsförvaltningsprocessen, och det betraktas även som en del av investeringsriskens övervakningsprocess. Portföljförvaltaren har dock full bestämmanderätt att välja investeringar för fonden i enlighet med ovanstående investeringspolicy.

Se avsnittet Placeringsmål, policyer, strategi och typisk investeringsprofil i fondbilagan för fullständig detaljer.

Risk/avkastningsprofil

Tabellen Risk/avkastningsindikator visar hur fonden klassas när det gäller potentiella risker och avkastning. Ju högre klassificering, desto större potentiell avkastning, men desto större är även risken att förlora pengar. Den är baserad på tidigare uppgifter, den kan ändras med tiden och kan vara ett otillförlitligt mått på fondens framtida riskprofil. Det skuggade området i tabellen nedan visar fondens klassificering i Risk/avkastningsindikatorn.



Denna fond är klassad som 6 eftersom fonder av denna typ tidigare har uppvisat stora upp- och nedgångar.

Följande väsentliga risker omfattas inte av SRRI:

- På grund av de underliggande fastighetstillgångar som innehas i REITS, är likviditeten för dessa värdepapper vanligtvis lägre än för andra aktier.
- Det finns specifika risker associerade med investeringar på tillväxtmarknader, inklusive Ryssland, till följd av potentiellt mindre utvecklad marknadspraxis. Dessa inkluderar juridisk, politisk och fiskal instabilitetsrisk, avvecklings-, likviditets-, valuta-, redovisningsstandard- och förvaringsrisk.
- Värdet på en investering kan fluktuerar på grund av ändringar i växlingskurser mellan valutor och kan säkras tillbaka till fondens basvaluta eller inte.
- Priset på aktier fluktuerar baserat på ändringar i ett företags finansiella tillstånd, övergripande marknads- och ekonomiska förhållanden och marknadssentiment, vilket resulterar i en ökad potential för volatilitet.
- Investeringar i kinesiska A-aktier genom Stock Connect kan vara mer känsliga för vissa ytterligare risker, inklusive lokala handels- och kvotbegränsningar, förseningar i handelsutförande, inställd börshandel, misslyckad eller försenad clearing och avveckling, faktisk äganderättsrisk, icke-skydd av eventuella system för ersättning till investerare.

Se avsnittet Speciella investeringsöverväganden och risker i prospektet för fullständig information.

Avgifter

Avgifterna som du betalar används till att betala fondens driftskostnader, inklusive kostnaderna för att marknadsföra och distribuera den. Dessa avgifter minskar investeringens potentiella tillväxt.

Engångsavgifter som debiteras före eller efter investeringstillfället

Teckningsavgift	5,00%
Inlösenavgift	0,00%

Följande maximibelopp kan tas av dina pengar innan de investeras och innan vinsten på din investering betalas ut. I vissa fall är det möjligt att du kan betala mindre. Du bör tala med din finansiella rådgivare om detta.

Avgifter som debiteras fonden under året

Årliga avgifter	1,86%
-----------------	-------

Avgifter som debiteras fonden under särskilda omständigheter

Resultatrelaterad avgift	INGEN
--------------------------	-------

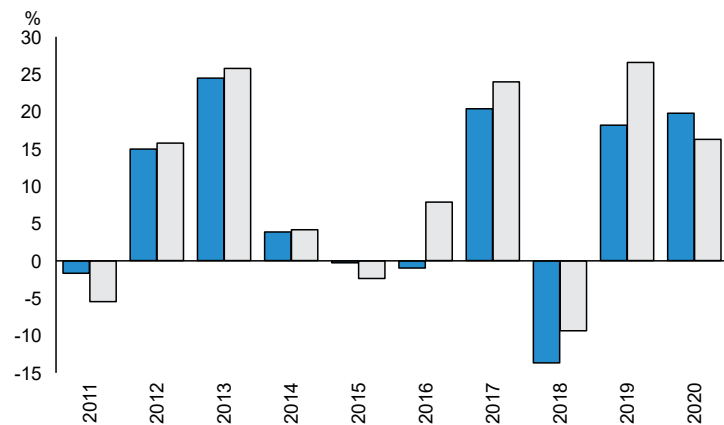
Årliga avgifter baseras på föregående års utgifter, för året som avslutades i december 2020, och denna siffra kan variera från år till år. Den exkluderar:

- Portföljtransaktionskostnader, utom om fonden betalar en tecknings- eller inlösenavgift vid köp eller försäljning av andelar i en annan kollektiv investeringsfond.

- Teckningsavgift tas normalt inte ut vid byte, men förvaltaren äger rätt att ta ut sådana avgifter enligt eget gottfinnande. I synnerhet om fler än fyra byten görs under en tolv månadersperiod, kan förvaltaren ta ut en serviceavgift för eventuella efterföljande byten under den efterföljande tolv månadersperioden.

För mer information om avgifter, se Avgifter och utgifter i prospektet som är tillgängligt enligt beskrivning nedan.

Tidigare resultat



	2011	2012	2013	2014	2015	2016	2017	2018	2019	2020
Fond	-1,7	15,0	24,5	3,9	-0,3	-1,0	20,4	-13,7	18,2	19,8
Index*	-5,5	15,8	25,8	4,2	-2,4	7,9	24,0	-9,4	26,6	16,3

Källa: FE 2021

Du bör vara medveten om att tidigare resultat inte ger någon vägledning om framtida resultat.

Fondens lanseringsdatum: 1992-12-04.

Andels- eller aktiekategoriens lanseringsdatum: 1996-06-24.

Resultatet beräknas i USD.

* MSCI World up to 31/10/2013 and MSCI AC World from 1/11/2013

Praktisk information

- Bank of New York Mellon SA/NV, Dublin Branch är fondförvaltare.
- Prospektet, fondbilagan och de senaste årsredovisningarna och halvårsrapporterna kan kostnadsfritt erhållas från BNY Mellon Fund Services (Ireland) DAC (administratören), One Dockland Central, Guild Street, IFSC, Dublin 1, D01 E4X0, Irland.
- Det senaste nettotillgångsvärdet per andel kommer omedelbart att meddelas till Euronext Dublin efter beräkning och är tillgängligt på www.principalglobal.com. Handelspriser kan också erhållas från administratören.
- Förvaltaren kan hållas ansvarig endast om ett påstående i detta faktablad är vilseledande, felaktigt eller oförenligt med de relevanta delarna av fondens prospekt.
- Förvaltningsfonden är en paraplyfond med juridiskt separerade delfonder. Detta innebär att investerare inte kan göra anspråk på tillgångar i en delfond som de inte äger andelar i.
- Detta dokument beskriver delfondens andelskategorier, förvaltningsfondens prospekt och periodiska rapporter sammanställs för hela paraplyfonden. Fondbilagor sammanställs för varje delfond.
- Andelsägare kan på valfri bankdag byta sina andelar till en annan andelskategori i delfonden, eller till andelar i en annan delfond i förvaltningsfonden, enligt de villkor som beskrivs i prospektet i avsnittet "Byte av andelar". Tänk på att irländsk skattelagstiftning kan komma att påverka din personliga skattesituation.
- Mer specifik information om delfonden finns i prospektet och fondbilagan. Information om de specifika andelskategorier som du kan handla i din speciella jurisdiktion/hemvist kan fås från distributören, Principal Global Investors (Europe) Limited.
- Uppgifter om förvaltarens ersättningspolicy inklusive, men inte begränsat till, en beskrivning av hur ersättning och förmåner beräknas, identiteterna på personer ansvariga för att tilldela ersättning och förmåner, inklusive sammansättningen av ersättningskommittén, är tillgängliga på följande webbplats: www.principalglobal.com.
- En kopia av ersättningspolicyen kan erhållas kostnadsfritt från förvaltaren.

Denna förvaltningsfond är auktoriserad i Irland och tillsyn över fonden utövas av Central Bank of Ireland. Förvaltaren är auktoriserad i Irland och tillsyn över förvaltaren utövas av Central Bank of Ireland.

Dessa basfakta för investerare gäller per 2021-02-11.