



BASFAKTA FÖR INVESTERARE

Detta faktablad riktar sig till investerare och innehåller basfakta om denna fond. Faktabladet är inte reklammaterial. Det är information som krävs enligt lag för att hjälpa dig att förstå vad en investering i fonden innebär och riskerna med denna. Du rekommenderas att läsa det så att du kan fatta ett välgrundat investeringsbeslut.

Lundmark Climate Impact Fund

ISIN-kod: SE 0001919143

Lundmark & Co Fondförvaltning AB,

Org. nr: 556703-8269

MÅL OCH PLACERINGSINRIKTNING

Fonden är en aktivt förvaltd aktiefond som investerar globalt i aktier.

Fonden har som mål att ge en avkastning som överstiger fondens jämförelseindex vilket definieras som MSCI World Net mätt i svenska kronor.

Fondens investeringar sker i bolag som direkt eller indirekt är involverade i satsningar som leder till en effektivare användning av världens resurser eller som bedöms kunna bidra till att uppfylla FN:s globala hållbara utvecklingsmål. Investeringarna sker i miljöbranschen. Med det menas främst företag verksamma inom teman som biobränsle, utsläppskontroll, avfalls- och vattenrening, förnyelsebar energi, avancerade material, resurseffektiva tekniker, hållbara-/miljövänliga produkter och återvinning. Aktie- och företagsanalys används för att inom respektive delbransch hitta de bästa aktieinvesteringarna. Kriterier vid aktieval är lönsamheten på investerat kapital, skuldsättningsgrad samt stark förväntad vinsttillväxt. Fonden är bred och försöker därför även hitta attraktiva investeringar i små- och medelstora bolag.

Fondens medel placeras främst i aktier och aktierelaterade instrument, derivatinstrument* samt på konto i kreditinstitut. Fonden får använda derivat i strävan att öka fondens avkastning och för att underlätta förvaltningen av fonden.

Förvaltningen styrs inte av interna riskmått eller risklimitier.

Fonden lämnar ingen utdelning.

Insättningar i och uttag ur fonden kan normalt ske alla svenska bankdagar.

Rekommendation: Fonden kan vara olämplig för sparare som planerar att ta ut sina pengar inom fem år.

***Derivat**, t ex aktieindextermin, är ett värdepapper vars värde är kopplat till en underliggande tillgång..

RISK/AVKASTNINGSPROFIL

Lägre risk Högre risk
←-----→
Lägre möjlig avkastning Högre möjlig avkastning

1	2	3	4	5	6	7
---	---	---	---	---	---	---

Risk/avkastningsindikatorn visar sambandet mellan risk och möjlig avkastning vid en investering i fonden. Indikatorn baseras på fondens tidigare upp- och nedgångar i värde under de senaste fem åren. Fonden var tidigare en Europafond.

Fonden tillhör kategori 5, vilket betyder medelhög risk för både upp- och nedgångar i andelsvärdet. Kategori 1 innebär inte att fonden är riskfri. Fonden kan över tiden byta riskkategori eftersom indikatorn bygger på historiska data som inte är en garanti för framtida risk/avkastning.

Fondens placeringsinriktning kan ge en relativt hög nivå av aktiemarknadsrisk. Aktiemarknaderna kännetecknas generellt av hög risk, men också av möjlighet till hög avkastning. Indikatorn speglar främst upp- och nedgångar i värdet på de aktier fonden placerat i och förändringar i kursen på den amerikanska dollarn, euron, pundet och övriga valutor gentemot den svenska kronan.

Indikatorn visar de viktigaste riskerna men tar inte helt hänsyn till följande risker, som kan påverka avkastningen:

Koncentrationsrisk: fonden avviker kraftigt mot index då fonden normalt innehåller cirka 50 aktier medan index består av 1200 st och fondbestämmelserna tillåter enskilda innehav att utgöra 10 % av fondens tillgångar.

Likviditetsrisk: Vid vissa omständigheter kan vissa tillgångar vara svåra att avyttra till skäligt pris och bli sålda till lägre kurs än förväntat.

Motpartsrisk: om motpart inte fullgör sina skyldigheter mot fonden.

Operativ risk: risk för förluster på grund av systemfel, mänskliga fel eller från externa händelser.

AVGIFTER

Engångsavgifter som tas ut före eller efter du investerar

Insättningsavgift:	Max 5.0 %
för närvarande	0,00%
Uttagsavgift:	0,00%

Ovanstående är det som maximalt kan tas ut av dina pengar innan behållningen betalas ut

Avgifter som togs ur fonden under året

Årlig avgift	1,54%
--------------	-------

Avgifter som tagits ur fonden under särskilda omständigheter

Prestationsbaserad avgift f.g. år	0,90%
-----------------------------------	-------

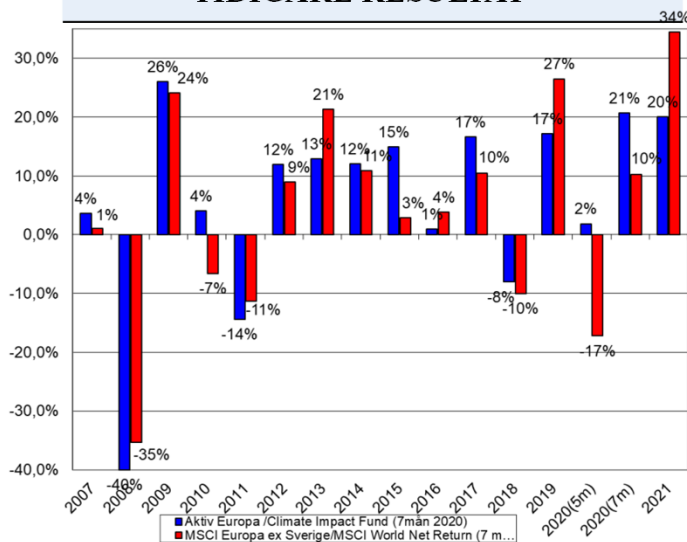
Bättre avkastning mätt i procent än MSCI World Net Ret delas 80/20 mellan andelsägarna och förvaltningsbolaget. Den prestationsbaserade avgiften beräknas dagligen kollektivt i fonden och tas ur fonden månadsvis. Om fonden en dag uppvisar värdeutveckling som understiger avkastningströskeln, utgår framgent ingen prestationsbaserad avgift förrän denna underavkastning kompenseras. För ytterligare information om beräkning - se fondens informationsbroschyr.

Årlig avgift och prestationsbaserad avgift avser kalenderåret 2021. De varierar dock år från år. Uppgift om gällande avgift kan du få från din återförsäljare eller från fondbolaget.

Avgifterna utgör betalning för fondens kostnader inklusive marknadsföring och distribution. Dessa minskar fondens potentiella avkastning.

Transaktionskostnader i fonden täcks inte av förvaltningsavgiften. Avgifterna minskar fondens potentiella avkastning. Dessa uppgick till 0,13%.

TIDIGARE RESULTAT



Resultatet i SEK visas efter avdrag för alla avgifter och kostnader. För fonden Aktiv Europa t o m 2020-05-28 sedan Climate Impact Fund. Index visas i SEK inklusive utdelningar. Tidigare resultat är ingen garanti för framtida avkastning.

PRAKTISK INFORMATION

Ytterligare information om fonden framgår av informationsbroschyr, fondbestämmelser, årsberättelse och halvårsredogörelse. De publiceras på fondbolagets hemsida och kan erhållas kostnadsfritt från fondbolaget.

Information om fondbolagets ersättnings- och hållbarhetspolicy finns på bolagets hemsida. En kostnadsfri papperskopia kan erhållas på begäran.

Hemsida: www.lundmarkfonder.se

Telefonnummer: 08- 21 44 35/-6

Förvaringsinstitut: Swedbank AB (publ).

Revisorer: Leif Lüscher, Lüscher & Co Revision AB.

Fondens andelsvärde: Andelsvärdet beräknas och tillhandahålls dagligen och publiceras i ledande dagstidningar och på flera hemsidor.

Skatt: Den skattelagstiftning som tillämpas i fondens auktorisationsland kan ha en inverkan på din personliga skattesituation. Kontakta din rådgivare kring skattefrågor.

Minsta investeringsbelopp är 100 kr.

För information om månadssparande hänvisas till: www.lundmarkfonder.se

Lundmark & Co Fondförvaltning AB kan hållas ansvarigt endast om ett påstående i detta faktablad är vilseledande, felaktigt eller oförenligt med de relevanta delarna av fondens informationsbroschyr.

AUKTORISATION

Denna fond är auktoriserad i Sverige och tillsyn över fonden utövas av Finansinspektionen.

PUBLICERING

Dessa basfakta för investerare gäller fr o m 2022-01-01