

## Basfakta för investerare

Detta faktablad riktar sig till investerare och innehåller basfakta om denna fond. Detta är inte reklamaterial. Det är information som krävs enligt lag för att hjälpa dig att förstå vad en investering i fonden innebär och riskerna med detta. Vi rekommenderar att du läser den så att du kan fatta ett välgrundat investeringsbeslut.

### Handelsbanken Pension 50 Aktiv (A1 SEK)

ISIN: SE0005851300 Fondbolag: Handelsbanken Fonder AB, ett dotterbolag till Svenska Handelsbanken AB (publ)

### Mål och placeringsinriktning

Fonden är aktivt förvaltd och är främst anpassad för pensionssparande för dig som är född på 50-talet. Målet är att ge en god avkastning med successivt minskad risk fram till tidpunkten för pensionering samt att långsiktigt överträffa avkastningen på underliggande marknad, definierad som jämförelseindex. Vi minskar andelen aktier och ökar andelen räntebärande värdepapper successivt fram till pensionsåldern.

Fonden placerar i svenska räntefonder och i nordiska och globala aktiefonder utan begränsning till bransch eller geografiskt område. Fonden placerar huvudsakligen i fonder inom Handelsbanken, men även i fonder som förvaltas av andra fondbolag. För aktuell fördelning se Portföljfördelning på [handelsbanken.se/fonder](https://handelsbanken.se/fonder).

Fonden beaktar internationella normer och riktlinjer för miljö, socialt ansvar och bolagsstyrning och tillämpar en exkluderingsstrategi på bolag (såväl direkta innehav som innehav i fonder som fonden investerar i) verksamma inom områdena/branscherna alkohol, tobak, cannabis, kommersiell spelverksamhet, vapen och krigsmateriel, pornografi och fossila bränslen.

Fonden kan dock investera i bolag som bedöms ställa om sin verksamhet från fossil energiproduktion till förnybar. Detta gäller såväl direkta innehav som innehav i fonder som fonden investerar i. För fondens placeringar i indexderivat kommer fonden i första hand att placera i hållbarhetsanpassade instrument.

I avsaknad av sådana instrument kommer fonden att placera i indexderivat och indexprodukter där det kan komma att ingå bolag som inte tillåts enligt ovan exkluderingskriterier.

Fonden får placera i derivatinstrument som ett led i fondens placeringsinriktning.

Vi jämför fondens utveckling mot följande index: HMNI Swe All Government Dur Const 6Y (21%), SIX SRI Nordic 200 Net Index (20%), Solactive ISS ESG Global Markets (20%), HMNI Swe All Mortgage Dur Const 2.5Y (9%), OMRXTBILL (30%). Eftersom fonden är aktivt förvaltd kommer avkastningen över tid att avvika från detta index.

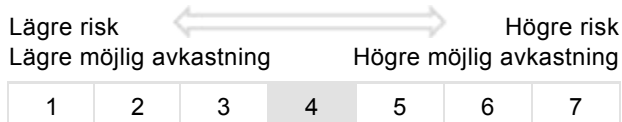
Andelsklassen lämnar inte någon utdelning utan alla inkomster återinvesteras i fonden.

Du kan köpa och sälja fondandelar, i normalfallet, alla bankdagar.

För mer information om hållbarhetsarbetet, andelsklassbeteckningen inom parentes och förvaltning i förhållande till fondens jämförelseindex och risknivå hänvisas till informationsbroschyren.

Rekommendation: Denna fond kan vara olämplig för dig som planerar att ta ut pengarna före din pension.

### Avkastning och riskprofil



Risk/avkastningsindikatorn visar sambandet mellan risk och möjlig avkastning vid en investering i fonden. Indikatorn baseras på hur fondens värde har förändrats de senaste fem åren.

Den här andelsklassen tillhör kategori 4, vilket innebär medelhög risk för upp- och nedgångar i andelsvärdet. Kategori 1 innebär inte att fonden är riskfri. Över tid kan fondens riskindikator ändras både uppåt och nedåt på skalan. Det beror på att indikatorn bygger på historiska data som inte är en garanti för framtida risk/avkastning.

Fonden placerar både i aktier och räntebärande värdepapper. Aktiemarknaden kännetecknas generellt av en hög risk medan en investering på räntemarknaden normalt innebär en lägre risk. Fondens andel i räntebärande värdepapper ökar därför i takt med att tiden till pension minskar.

Indikatorn speglar framförallt upp- och nedgångar i värdet på fondens placeringar samt valutakursrörelser.

Mer information om risk får du i informationsbroschyren som finns på [www.handelsbanken.se/fonder](https://www.handelsbanken.se/fonder).

## Avgifter

### Engångsavgifter som kan tas ut före eller efter du investerar.

Insättningsavgift	0,00%
Uttagsavgift	0,00%

Ovanstående är det maximibelopp som kan tas ut av dina pengar innan de investeras/innan behållningen betalas ut.

### Avgifter som tagits ur fonden under året.

Årlig avgift	1,31%
--------------	-------

### Avgifter som tagits ut ur fonden under särskilda omständigheter.

Prestationsbaserad avgift	Ingen
---------------------------	-------

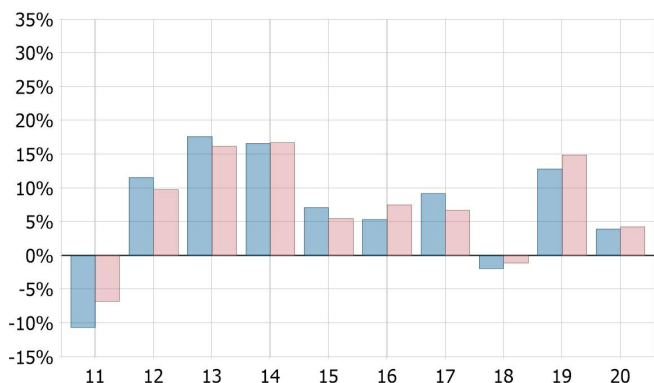
Årlig avgift inkluderar samtliga kostnader i fonden inklusive förvaltningsavgiften - dock inte transaktionskostnader på värdepapperstransaktioner, räntekostnader, transaktionsrelaterade skattekostnader och eventuell resultatbaserad avgift. Den årliga avgiften baseras på föregående års avgiftsuttag ur fonden. Avgiften belastar andelskursen och kan variera från år till år.

Fonden belastas inte av avgifter för innehav i fonder som förvaltas av Handelsbankenkoncernen eller andra fondbolag. Fonden får endast placera i fonder som högst har 3% i fast förvaltningsavgift och högst 30% i ev. resultatbaserad avgift.

Mer information om avgifterna hittar du i informationsbroschyren och § 11 i fondbestämmelserna som finns på [www.handelsbanken.se/fonder](http://www.handelsbanken.se/fonder).

## Tidigare resultat

### I procent inklusive utdelning



Grafen visar fondens och indexets resultat (avkastning) i svenska kronor.

Fondens resultat är beräknat med avdrag för årlig avgift. Ingen hänsyn är tagen till skatt eller inflation.

Fondens avkastning följer inte jämförelseindex.

Jämförelseindex beskrivs på sid 1 under Mål och placeringsinriktning.

Fonden bytte jämförelseindex 2014, 2015, 2016, 2017, 2018, 2019, 2020, 2021, varför den historiska avkastningen innan dess jämförs med tidigare använt jämförelseindex.

Fondens kurshistorik före startdatum härleds från fusionen (12 september 2014) då Placeringsfonden Handelsbanken Pension 50 Aktiv (Finland) lades samman med Handelsbanken Pension 50 Aktiv (Sverige). Placeringsinriktningen är efter fusionen oförändrad och Handelsbanken Fonder AB (Sverige) är fortsatt förvaltare efter fondernas fusion.

Tidigare års resultat är ingen garanti för framtida utveckling.

Fonden startade 2014-09-12.  
Andelsklassen startade 2014-09-12.

	2011	2012	2013	2014	2015	2016	2017	2018	2019	2020
<b>Fond</b>	-10,65%	11,56%	17,61%	16,61%	7,11%	5,33%	9,20%	-1,93%	12,81%	3,93%
<b>Index</b>	-6,76%	9,77%	16,18%	16,72%	5,48%	7,52%	6,70%	-1,11%	14,90%	4,27%

## Praktisk information

Ytterligare information om Handelsbanken Pension 50 Aktiv (A1 SEK) framgår av informationsbroschyren, årsberättelsen och senaste halvårsredogörelsen. Dessa tillhandahålls kostnadsfritt på vår hemsida.

### Webb:

[www.handelsbanken.se/fonder](http://www.handelsbanken.se/fonder)

### Förvaringsinstitut:

J. P. Morgan Bank Luxembourg S.A. Stockholm Bankfilial

### Fondens andelsvärde:

Den senaste andelskursen publiceras dagligen på [www.handelsbanken.se/fonder](http://www.handelsbanken.se/fonder).

Skatt: Den skattelagstiftning som tillämpas i fondens auktorisationsland kan ha en inverkan på din personliga skattesituation.

Uppgifter om fondbolagets ersättningspolicy finns på fondbolagets hemsida. En papperskopia av informationen kan också på begäran erhållas kostnadsfritt.

Handelsbanken Fonder AB kan hållas ansvarigt endast om ett påstående i detta faktablad är vilseledande, felaktigt eller oförenligt med de relevanta delarna av fondens informationsbroschyr.

**AUKTORISATION:** Handelsbanken Fonder AB och denna fond är auktoriserad i Sverige och tillsyn över fonden utövas av Finansinspektionen.

**PUBLICERING:** Dessa basfakta för investerare gäller per den 2021-02-19.