

Basfakta för investerare

Detta faktablad riktar sig till investerare och innehåller basfakta om denna fond. Detta är inte reklammaterial. Det är information som krävs enligt lag för att hjälpa dig att förstå vad en investering i fonden innebär och riskerna med detta. Vi rekommenderar att du läser den så att du kan fatta ett välgrundat investeringsbeslut.

Handelsbanken Europa Selektiv (A1 EUR)

ISIN: SE0005936945 Fondbolag: Handelsbanken Fonder AB, ett dotterbolag till Svenska Handelsbanken AB (publ)

Mål och placeringsinriktning

Fonden är aktivt förvaltd vilket innebär att förvaltaren fattar egna aktiva placeringsbeslut. Målet är att långsiktigt överträffa avkastningen på underliggande marknad, definierad som jämförelseindex.

Fonden placerar på lång sikt i 16 till 35 aktier utgivna av europeiska företag och har därmed valutaexponering mot dessa marknader.

Vårt fokus är att konstruera en portfölj av kvalitetsbolag med varierande drivkrafter och goda utsikter till en rimlig värdering.

Inom ramen för fondens placeringsinriktning beaktas internationella normer och riktlinjer för miljö, socialt ansvar och ägarstyrning. Fonden tillämpar en exkluderingsstrategi på bolag verksamma inom områdena/branscherna fossila bränslen, krigsmateriel, tobak, cannabis, alkohol, kommersiell spelverksamhet och pornografi. Fonden kan dock investera i bolag som är involverade i kraftgenerering, distribution eller tjänster avseende fossila bränslen i de fall bolagen bedöms ställa om sin verksamhet till mer förnyelsebar energi.

Fonden får placera i derivatinstrument som ett led i fondens placeringsinriktning. Fonden får placera max 10% av fondförmögenheten i fondandelar.

Vi jämför fondens utveckling mot följande index: Solactive ISS ESG Screened Europe Index NTR. Eftersom fonden är aktivt förvaltd kommer avkastningen över tid att avvika från detta index.

Andelsklassen lämnar inte någon utdelning utan alla inkomster återinvesteras i fonden.

Du kan köpa och sälja fondandelar, i normalfallet, alla bankdagar.

För mer information om hållbarhetsarbetet, andelsklassbeteckningen inom parentes och förvaltning i förhållande till fondens jämförelseindex och risknivå hänvisas till informationsbroschyren.

Rekommendation: Denna fond kan vara olämplig för dig som planerar att ta ut dina pengar inom 5 år.

Avkastning och riskprofil



Risk/avkastningsindikatorn visar sambandet mellan risk och möjlig avkastning vid en investering i fonden. Indikatorn baseras på hur fondens värde har förändrats de senaste fem åren.

Den här andelsklassen tillhör kategori 6, vilket innebär hög risk för upp- och nedgångar i andelsvärdet. Kategori 1 innebär inte att fonden är riskfri. Över tid kan fondens riskindikator ändras både uppåt och nedåt på skalan. Det beror på att indikatorn bygger på historiska data som inte är en garanti för framtida risk/avkastning.

En investering i en aktiefond kännetecknas generellt av hög risk då värdet på aktier kan variera kraftigt över tid, men också möjlighet till hög avkastning.

Indikatorn speglar framförallt upp- och nedgångar i värdet på fondens aktieinnehav samt valutakursrörelser.

Indikatorn speglar de viktigaste riskerna i fonden men inte följande materiella risker:

Fondens placeringar sker i ett begränsat antal regioner eller emittenter. Detta innebär normalt en högre risk jämfört med om placeringarna fördelas med en bredare geografisk spridning och över ett större antal emittenter.

Fondens placeringsinriktning innebär att fonden kan komma att ha stor exponering mot ett begränsat antal aktier, vilket kan ge fonden en lägre likviditet jämfört med om fonden hade fler innehav. Detta kan påverka fondens möjligheter att hantera stora utflöden till en begränsad kostnad.

Mer information om risk får du i informationsbroschyren som finns på www.handelsbanken.fi/fonder.

Avgifter

Engångsavgifter som kan tas ut före eller efter du investerar.

Insättningsavgift	0,00%
Uttagsavgift	0,00%

Ovanstående är det maximibelopp som kan tas ut av dina pengar innan de investeras/innan behållningen betalas ut.

Avgifter som tagits ur fonden under året.

Årlig avgift	1,85%
--------------	-------

Avgifter som tagits ut ur fonden under särskilda omständigheter.

Prestationsbaserad avgift	Ingen
---------------------------	-------

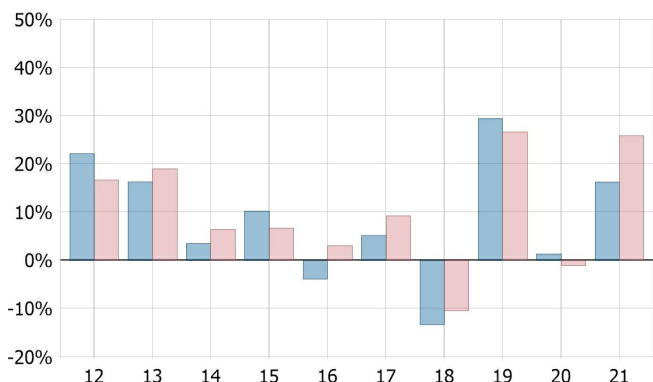
Årlig avgift inkluderar samtliga kostnader i fonden inklusive förvaltningsavgiften - dock inte transaktionskostnader på värdepapperstransaktioner, räntekostnader, transaktionsrelaterade skattekostnader och eventuell resultatbaserad avgift. Den årliga avgiften baseras på föregående års avgiftsuttag ur fonden. Avgiften belastar andelskursen och kan variera från år till år.

När fonden lånar ut värdepapper i syfte att skapa bättre avkastning, erhåller fonden 80% av intäkten från värdepapperslånen och de återstående 20% tillfaller värdepapperslåneagenten. Då intäktsdelningsavtalet inte ökar kostnaderna för fonden har ersättningen till värdepapperslåneagenten inte tagits upp i årlig avgift.

Mer information om avgifterna hittar du i informationsbroschyren och § 11 i fondbestämmelserna som finns på www.handelsbanken.fi/fonder.

Tidigare resultat

I procent inklusive utdelning



Grafen visar fondens och indexets resultat (avkastning) i euro. Fondens resultat är beräknat med avdrag för årlig avgift. Ingen hänsyn är tagen till skatt eller inflation.

Fondens avkastning följer inte jämförelseindex.

Jämförelseindex beskrivs på sid 1 under Mål och placeringsinriktning.

Fonden bytte jämförelseindex 2018, 2019, varför den historiska avkastningen innan dess jämförs med tidigare använt jämförelseindex.

Fondens kurshistorik före startdatum härleds från fusionen (17 oktober 2014) då Placeringsfonden Handelsbanken Europa Selektiv (Finland) lades samman med Handelsbanken Europa Selektiv (Sverige). Placeringsinriktningen är efter fusionen oförändrad och Handelsbanken Fonder AB (Sverige) är fortsatt förvaltare efter fondernas fusion.

Tidigare års resultat är ingen garanti för framtida utveckling.

Fonden startade 17.10.2014.
Andelsklassen startade 17.10.2014.

	2012	2013	2014	2015	2016	2017	2018	2019	2020	2021
Fond	22,16%	16,27%	3,52%	10,23%	-3,87%	5,17%	-13,33%	29,42%	1,35%	16,26%
Index	16,68%	18,97%	6,44%	6,71%	3,02%	9,24%	-10,40%	26,63%	-1,08%	25,88%

Praktisk information

Ytterligare information om fonden framgår av informationsbroschyren, årsredovisningen och senaste halvårsredogörelsen. Dessa tillhandahålls kostnadsfritt på vår hemsida.

Webb:

www.handelsbanken.fi/fonder

Förvaringsinstitut:

J. P. Morgan SE - Stockholm Bankfilial

Fondens andelsvärde:

Den senaste andelskursen publiceras dagligen på www.handelsbanken.fi/fonder.

Skatt: Den skattelagstiftning som tillämpas i fondens auktorisationsland kan ha en inverkan på din personliga skattesituation.

Uppgifter om fondbolagets ersättningspolicy finns på fondbolagets hemsida. En papperskopia av informationen kan också på begäran erhållas kostnadsfritt.

Handelsbanken Fonder AB kan hållas ansvarigt endast om ett påstående i detta faktablad är vilseledande, felaktigt eller oförenligt med de relevanta delarna av fondföretagets prospekt.

AUKTORISATION: Handelsbanken Fonder AB och denna fond är auktoriserad i Sverige och tillsyn över fonden utövas av Finansinspektionen.

PUBLICERING: Dessa basfakta för investerare gäller per den 21.02.2022.