

# Basfakta för investerare



Detta faktablad riktar sig till investerare och innehåller basfakta om denna fond. Detta är inte reklammaterial. Det är information som krävs enligt lag för att hjälpa dig att förstå vad en investering i fonden innebär och riskerna med detta. Vi rekommenderar att du läser den så att du kan fatta ett välgrundat investeringsbeslut.

## XACT BEAR 2 (ETF)

ISIN: SE0005466505 Fondbolag: Handelsbanken Fonder AB, ett dotterbolag till Svenska Handelsbanken AB (publ)

### Mål och placeringsinriktning

Fonden är en börshandlad specialfond med hävstång och skiljer sig därför från en värdepappersfond. Fonden har som mål att ge en daglig avkastning som, före förvaltningsavgifter och andra transaktionskostnader, motsvarar cirka 200% av den dagliga motsatta förändringen i OMXS30T-indexet (med OMXS30 avses det index som inkluderar utdelningar, OMXS30GI). Detta innebär att när OMXS30T faller med 1% en börsdag, stiger XACT Bear 2 med cirka 2%. Indexet består av de 30 mest omsatta aktierna på OMX Nordic Exchange Stockholm.

Fondens förmögenhet består av likvida medel och sålda terminskontrakt (OMXS30T-futures) motsvarande cirka 200% av fondens värde. För att fonden ska bibehålla en exponering på -200% av fondförmögenheten, sker en daglig ombalansering av fondens terminsinnehav.

Fonden får placera i derivatinstrument som ett led i fondens placeringsinriktning.

Andelsklassen lämnar inte någon utdelning utan alla inkomster återinvesteras i fonden.

Du kan köpa och sälja fondandelar på börsen, i den så kallade sekundärmarknaden, i normalfallet alla bankdagar. Du kan även skapa och återlösa andelar direkt mot fondbolaget, i den så kallade primärmarknaden.

Rekommendation: Denna fond kan vara olämplig för dig som planerar att ta ut dina pengar inom 0 månader.

### Avkastning och riskprofil



Risk/avkastningsindikatorn visar sambandet mellan risk och möjlig avkastning vid en investering i fonden. Indikatorn baseras på hur fondens värde har förändrats de senaste fem åren.

Den här andelsklassen tillhör kategori 7, vilket innebär hög risk för upp- och nedgångar i andelsvärdet. Kategori 1 innebär inte att fonden är riskfri. Över tid kan fondens riskindikator ändras både uppåt och nedåt på skalan. Det beror på att indikatorn bygger på historiska data som inte är en garanti för framtida risk/avkastning.

En investering i en aktiefond kännetecknas generellt av hög risk då värdet på aktier kan variera kraftigt över tid, men också möjlighet till hög avkastning.

Indikatorn speglar de viktigaste riskerna i fonden men inte följande materiella risker:

Fonden kan förväntas ha stora svängningar som en direkt effekt av hävstången i fonden.

Fondens placeringar sker i ett begränsat antal regioner eller emittenter. Detta innebär normalt en högre risk jämfört med om placeringarna fördelas med en bredare geografisk spridning och över ett större antal emittenter.

Mer information om risk får du i informationsbroschyren som finns på [www.handelsbanken.se/fonder](http://www.handelsbanken.se/fonder).

## Avgifter

### Engångsavgifter som kan tas ut före eller efter du investerar.

|                   |       |
|-------------------|-------|
| Insättningsavgift | 0,00% |
| Uttagsavgift      | 0,00% |

Ovanstående är det maximibelopp som kan tas ut av dina pengar innan de investeras/innan behållningen betalas ut.

### Avgifter som tagits ur fonden under året.

|              |       |
|--------------|-------|
| Årlig avgift | 0,60% |
|--------------|-------|

### Avgifter som tagits ut ur fonden under särskilda omständigheter.

|                           |       |
|---------------------------|-------|
| Prestationsbaserad avgift | Ingen |
|---------------------------|-------|

Vid köp och inlösen av andelar i primärmarknaden får enligt fondbestämmelserna uttas en avgift. Läs mer om om gällande avgiftsnivå i informationsbroschyren. Insättnings och uttagsavgiften påverkar ej investerare som säljer fondandelar över börsen, i den så kallade sekundärmarknaden. Vid sådana transaktioner utgår courtage och affären görs enligt den spread som finns i de befintliga köp och säljkurserna. Uppgift om vilket courtage som gäller vid handel på börsen kan lämnas av din återförsäljare.

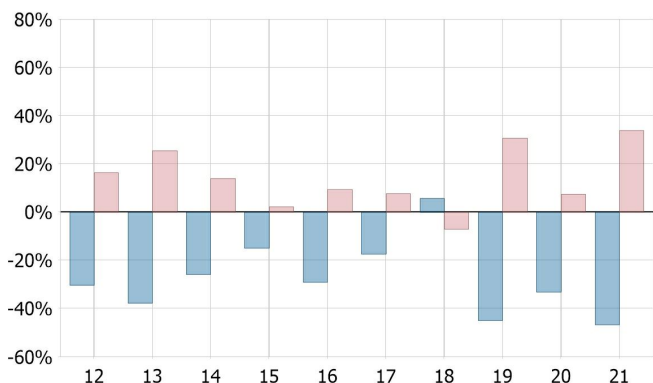
Vid skapande och inlösen av fondandelar direkt mot fondbolaget, i den så kallade primärmarknaden, tillkommer en avgift på maximalt 1,5% av fondandelens värde (dock minst 30 000 kr). Vid inlösen av fondandelar på primärmarknaden, när antalet andelar inte uppgår till 50 000, tas en avgift om högst 2% (dock minst 100 kr) ut.

Årlig avgift inkluderar samtliga kostnader i fonden inklusive förvaltningsavgiften - dock inte transaktionskostnader på värdepapperstransaktioner, räntekostnader, transaktionsrelaterade skattekostnader och eventuell resultatbaserad avgift. Den årliga avgiften baseras på föregående års avgiftsuttag ur fonden. Avgiften belastar andelskursen och kan variera från år till år.

Mer information om avgifterna hittar du i informationsbroschyren och § 11 i fondbestämmelserna som finns på [www.xact.se](http://www.xact.se) och [www.handelsbanken.se/fonder](http://www.handelsbanken.se/fonder).

## Tidigare resultat

### I procent inklusive utdelning



Grafen visar fondens och indexets resultat (avkastning) i svenska kronor.

Fondens resultat är beräknat med avdrag för årlig avgift. Ingen hänsyn är tagen till skatt eller inflation.

Jämförelseindex beskrivs på sid 1 under Mål och placeringsinriktning.

Tidigare års resultat är ingen garanti för framtida utveckling.

Fonden startade 2009-11-06.  
Andelsklassen startade 2009-11-06.

|              | 2012    | 2013    | 2014    | 2015    | 2016    | 2017    | 2018   | 2019    | 2020    | 2021    |
|--------------|---------|---------|---------|---------|---------|---------|--------|---------|---------|---------|
| <b>Fond</b>  | -30,33% | -37,75% | -25,84% | -14,93% | -29,11% | -17,42% | 5,75%  | -44,94% | -33,12% | -46,72% |
| <b>Index</b> | 16,34%  | 25,46%  | 13,95%  | 2,23%   | 9,41%   | 7,66%   | -7,03% | 30,72%  | 7,44%   | 33,86%  |

## Praktisk information

Ytterligare information om XACT BEAR 2 (ETF) framgår av informationsbroschyren, årsberättelsen och senaste halvårsredogörelsen. Dessa tillhandahålls kostnadsfritt på vår hemsida.

### Webb:

[www.xact.se](http://www.xact.se)

### Förvaringsinstitut:

J. P. Morgan SE - Stockholm Bankfilial

### Fondens rättsliga ställning:

Information om fondens rättsliga ställning finns i fondens fondbestämmelser.

### Fondens andelsvärde:

Den senaste andelskursen publiceras dagligen på [www.xact.se](http://www.xact.se) och [www.handelsbanken.se/fonder](http://www.handelsbanken.se/fonder).

Skatt: Den skattelagstiftning som tillämpas i fondens auktorisationsland kan ha en inverkan på din personliga skattesituation.

Uppgifter om fondbolagets ersättningspolicy finns på fondbolagets hemsida. En papperskopia av informationen kan också på begäran erhållas kostnadsfritt.

Handelsbanken Fonder AB kan hållas ansvarigt endast om ett påstående i detta faktablad är vilseledande, felaktigt eller oförenligt med de relevanta delarna av fondens informationsbroschyr.

**AUKTORISATION:** Handelsbanken Fonder AB och denna fond är auktoriserad i Sverige och tillsyn över fonden utövas av Finansinspektionen.

**PUBLICERING:** Dessa basfakta för investerare gäller per den 2022-01-24.